

Arbeitsplatzgestaltung – Produktergonomie Humanschwingung und Lärm

Die ergonomie.experten wurden mit dem Ziel gegründet, den kompletten Bereich der Ergonomie (bzw. der Arbeitswissenschaft) abzudecken und als die Ansprechpartner in Deutschland für alle Fragen der Ergonomie zu gelten.



Abb.1. Hand-Arm-Schwingungsuntersuchung am Simulator



Abb.2. Ganzkörper-Schwingungsmessung an Flurförderfahrzeugen und Staplern



Abb.3. Produktergonomie - Messung der Bedienkräfte an Hochdruckreinigern

In den letzten 20 Monaten konnten die ergonomie.experten viele Projekte erfolgreich abschließen.

Hier die interessantesten Projekte:

- **Schwingungsmessung** an unterschiedlichen Flurförderfahrzeugen und Staplern
- **Ermittlung der Schwingungsbelastung** unterschiedlicher Hand-Hämmer und Bestimmung der Schlagenergie mittels Pendelschlagwerk
- **Untersuchung der Feinmotorik und der Vibrations sensibilität** vor und nach der Tätigkeit mit einem Winkelschleifer
- **Ermittlung der Höhe der Schwingungsminderung** beim Einsatz eines speziellen Flansches bei Winkelschleifern
- **Bestimmung der Reaktionszeit** und der elektrischen Muskelaktivität bei jungen und alten Bedienern von Akkuschaubern

- **Messung der Schalterkräfte** bei Hochdruckreinigern
- **Simulation der Tätigkeit** an einem Hochdruckreiniger und **Untersuchung der Pulsfrequenz und maximalen Greifkraft** beim Bediener
- **Vergleich der Griff ergonomie** unterschiedlicher Gehstöcke mittels Infrarot-Themografie

Inzwischen sind auch unsere neuen Homepages im Netz:

www.kaelteprovokationstest.de
und
www.pallaesthesiometrie.de

sowie
www.humanschwingung.de
und
www.ergonomiexperten.de

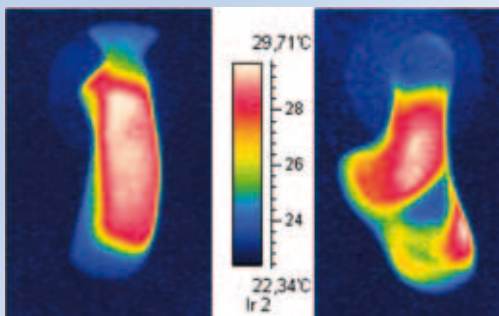


Abb.4. Vergleich der Griff ergonomie mittels Infrarot-Thermografie



Abb.5. Feinmotorikuntersuchung



Abb.6. Ermittlung der Vibrationswahrnehmungsschwelle

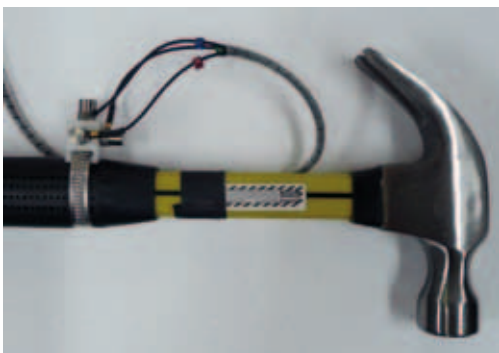


Abb.7. Schwingungsbelastungsmessung beim Handhammer

An folgenden Veranstaltungen haben sich die ergonomie.experten präsentiert:

- **Mrz. 07** – Messestand: 47. Jahrestagung der Dt. Gesellschaft für Arbeitsmedizin und Umweltmedizin e. V., Mainz
- **Mrz. 07** – Frühjahreskongress der Gesellschaft für Arbeitswissenschaft GfA, Magdeburg
- **Sep. 07** – Messestand: A+A Messe für Arbeitsschutz und Arbeitsmedizin, Düsseldorf
- **Okt. 07** – 3. Nationale VDI-Tagung Humanschwingungen; Auswirkung auf Gesundheit – Leistung – Komfort, Dresden
- **Okt. 07** – 2. Deutsche Hauptveranstaltung zur Europäischen Woche 2007, Prävention von Muskel-Skelett-Erkrankungen, Potsdam
- **Apr. 08** – Frühjahreskongress der Gesellschaft für Arbeitswissenschaft GfA, München
- **Mai 08** – Produktdesign für alle: FÜR JUNGE = FÜR ALTE?, Dresden

Für 2009 sind folgende Veranstaltungen geplant:

- **Mrz. 09** – Frühjahreskongress der Gesellschaft für Arbeitswissenschaft GfA, Dortmund
- **Nov. 09** – Messestand: A+A Messe für Arbeitsschutz und Arbeitsmedizin, Düsseldorf

Neue Projekte

Im Herbst 2008 haben wir den **Zuschlag für die KAN-Studie 42 „Berücksichtigung der Messunsicherheit in Prüfnormen“** erhalten.

Zur KAN (Siehe www.kan.de): In der KAN sind die Sozialpartner, der Staat, die gesetzliche Unfallversicherung und das DIN vertreten. Die KAN „bündelt“ die Interessen aus Sicht des Arbeitsschutzes und bringt sie als Stellungnahmen in laufende und geplante Normungsvorhaben ein.

Diese Studie läuft bis Ende Juli 2009. Danach ist eine Folgestudie geplant, für die wir uns bewerben wollen.

Impressum

die ergonomie.experten
Netzwerk für Ergonomie
Dr.-Ing. Stephan Riedel

Montforter Straße 10
67824 Feilbingert
Telefon: +49 (0) 6708-661592
Fax: +49 (0) 721-151337405
Mobil: +49 (0) 173-3991490

s.riedel@ergonomieexperten.de
www.ergonomieexperten.de

Dr.-Ing. Stephan Riedel Geschäftsführer
Umsatzsteuer-ID: DE191706139
Inhaltlich Verantwortlicher
gemäß § 55 Abs. 2 RStV:
Dr.-Ing. Stephan Riedel